

## ◎ 「第 49 回 国際ホテル・レストラン・ショー」 開催

事務局



会期： 2021年2月16日(火)～19日(金)  
時間： 10:00～17:00(最終日 16:30 まで)  
会場： 東京ビッグサイト(西展示棟 1～4 ホール・南展示棟 1～4 ホール)  
来場者数： 2021年 24,196名(前年比 60%) 2020年 40,255名(前年比 59.9%)  
(コロナ前 2019年と比較すると 35.9%)  
次回開催予定：2022年2月15日(火)～18日(金)

今年も「国際ホテル・レストラン・ショー」、「フード・ケータリングショー」、「厨房設備機器展」の3展を柱とする商談、展示会「HCJ2021」が東京ビッグサイトで開催され、事務局は初日の16日(火)に取材に行きました。

今年の「国際ホテル・レストラン・ショー」のテーマは、「持続可能なホスピタリティ産業の更なる振興を図る」です。

今回は、昨年からの新型コロナウイルス感染拡大防止対策の為、事前登録制になり、入場の為にいくつかのチェック条件が設けられていました。

又、1月に入ってからの緊急事態宣言継続中、直前の東北地方を中心とした地震、新潟方面企業の直前不参加、地方を中心に出張を見合わせたホテル・レストランの企業や客が多数あったこと等で静かな展示会でした。

しかし一方、一変した世の中で、目的をもって計画的にブースを回る客と、各社の目指す方向性を説明する出展スタッフ、数多く企画されたセミナーに、この展示会にかけるそれぞれの熱い思いが感じ取れました。

JAPPI会員企業も、西4ホールに、(株)イチヤマ、西海陶器(株)、鳴海製陶(株)、(株)ノリタケカンパニーリミテド、ミヤザキ食器(株)、南1ホールに、(株)おぎその各社が出展されましたので、会員各社の出展ブースを紹介させていただきます。

(ブース アイウエオ順)

【株式会社イチヤマ】



「抹茶」と定番「居酒屋物語り」の提案



【西海陶器株式会社】



HASAMI PORCELAIN



**【鳴海製陶株式会社】**

**DINING EXPERIENCE**

多様な価値と柔軟なスタイル

従来の枠にとらわれず、ひとりひとりが自由に選ぶ空間

インルーム・テラス・ルーフトップ・デッキ・ガーデン

食を楽しむすべての時間に対するプレゼンテーション



**【株式会社ノリタケカンパニーリミテド】**

今回のテーマ

「ラスティック・モダン」 & 「シンプル・ナチュラル」

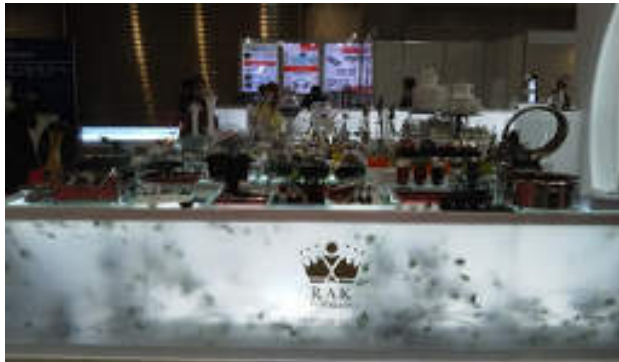




【ミヤザキ食器株式会社】

テーマ「宇宙」

「M・STYLE」と「RAK」ブランド



【株式会社おぎそ】

強さと軽さをもとめた強化磁器シリーズ

「Oridge」中心に展開

割れにくい磁器食器、オリジナル食器提案

